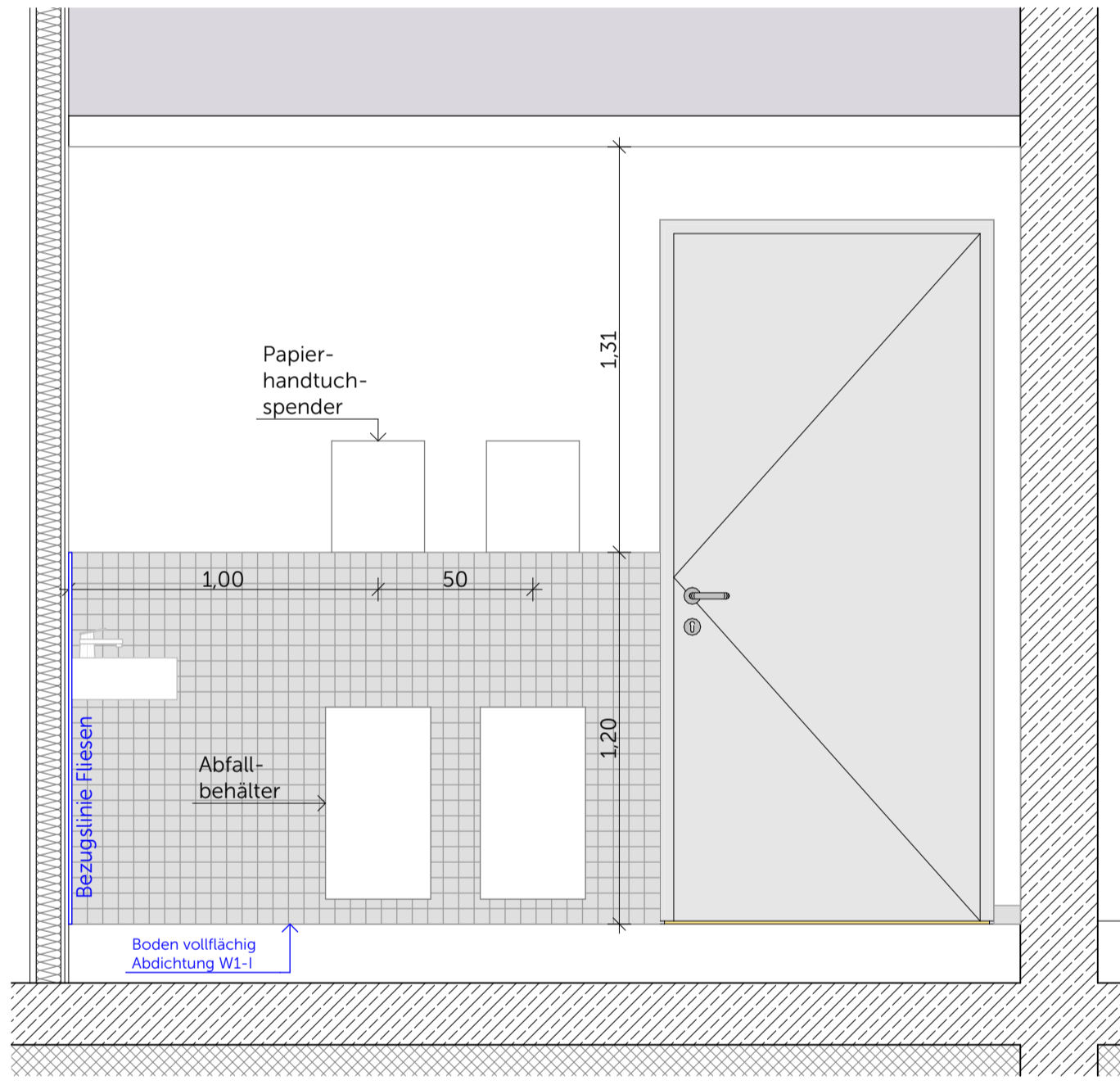
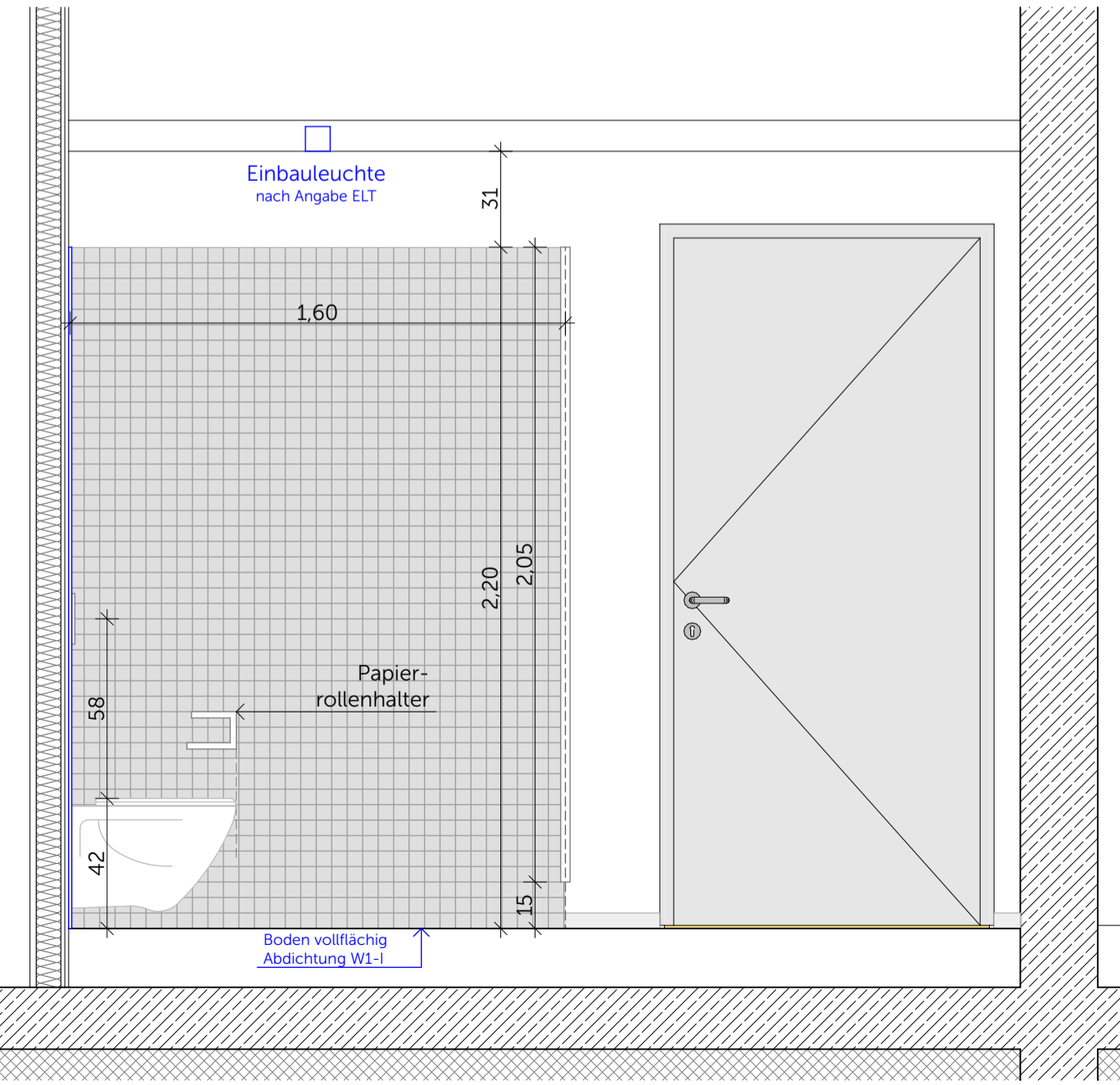


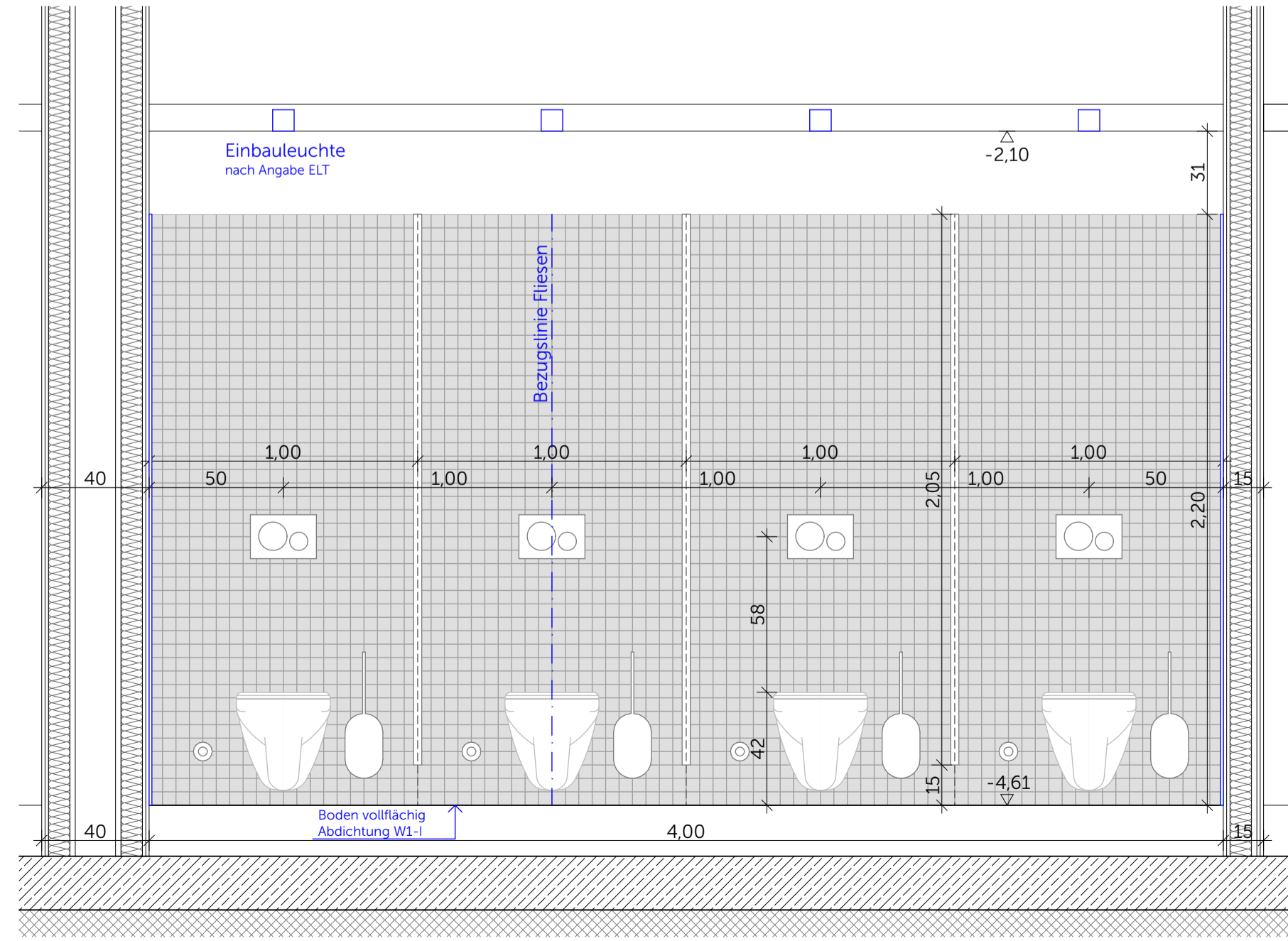
Wandansicht C, Vorraum M.-104.1
Wandansicht A, Vorraum M.-105.1



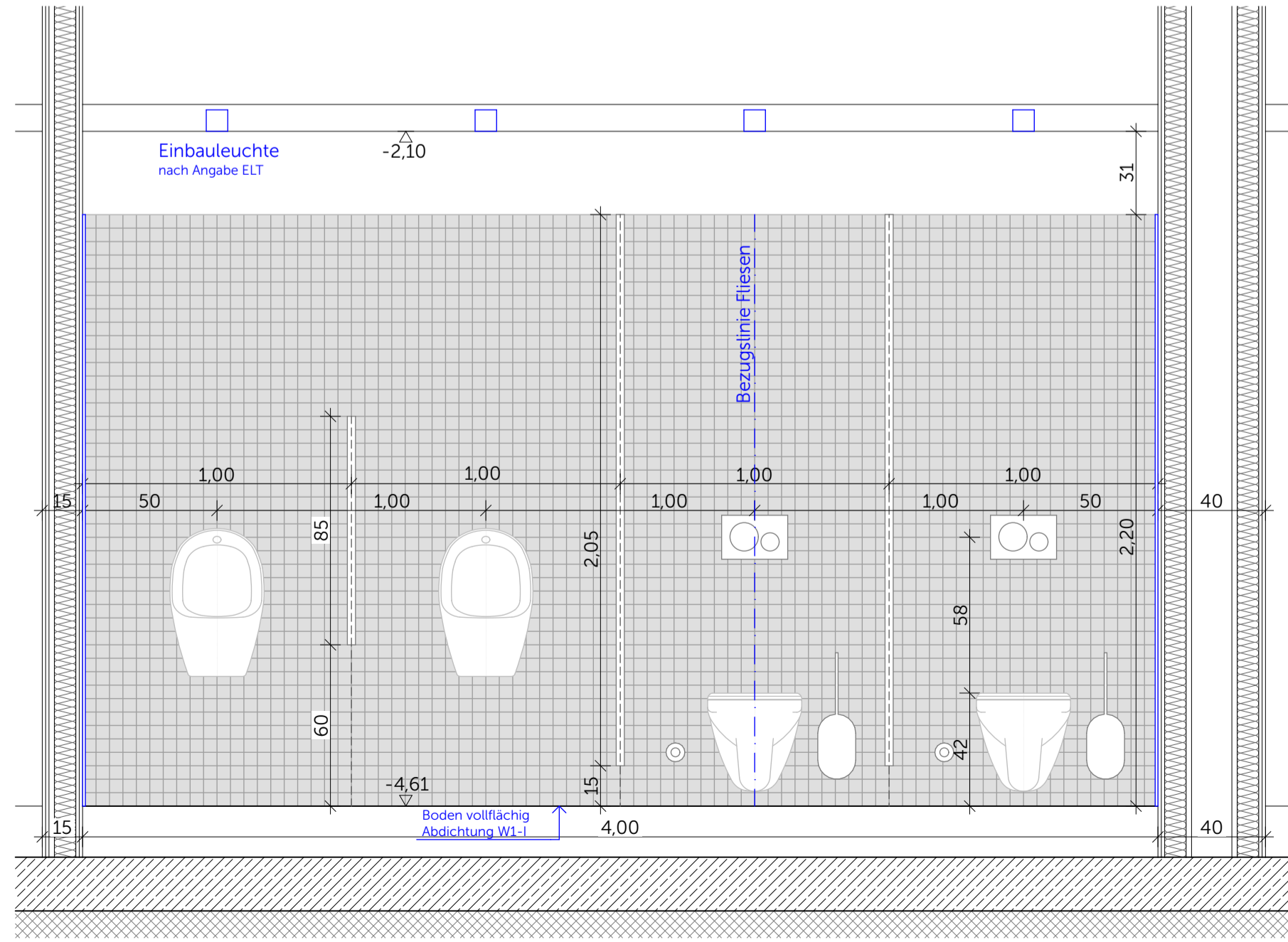
Wandansicht B, Vorraum M.-104.1 (gespiegelt)
Wandansicht B, Vorraum M.-105.1



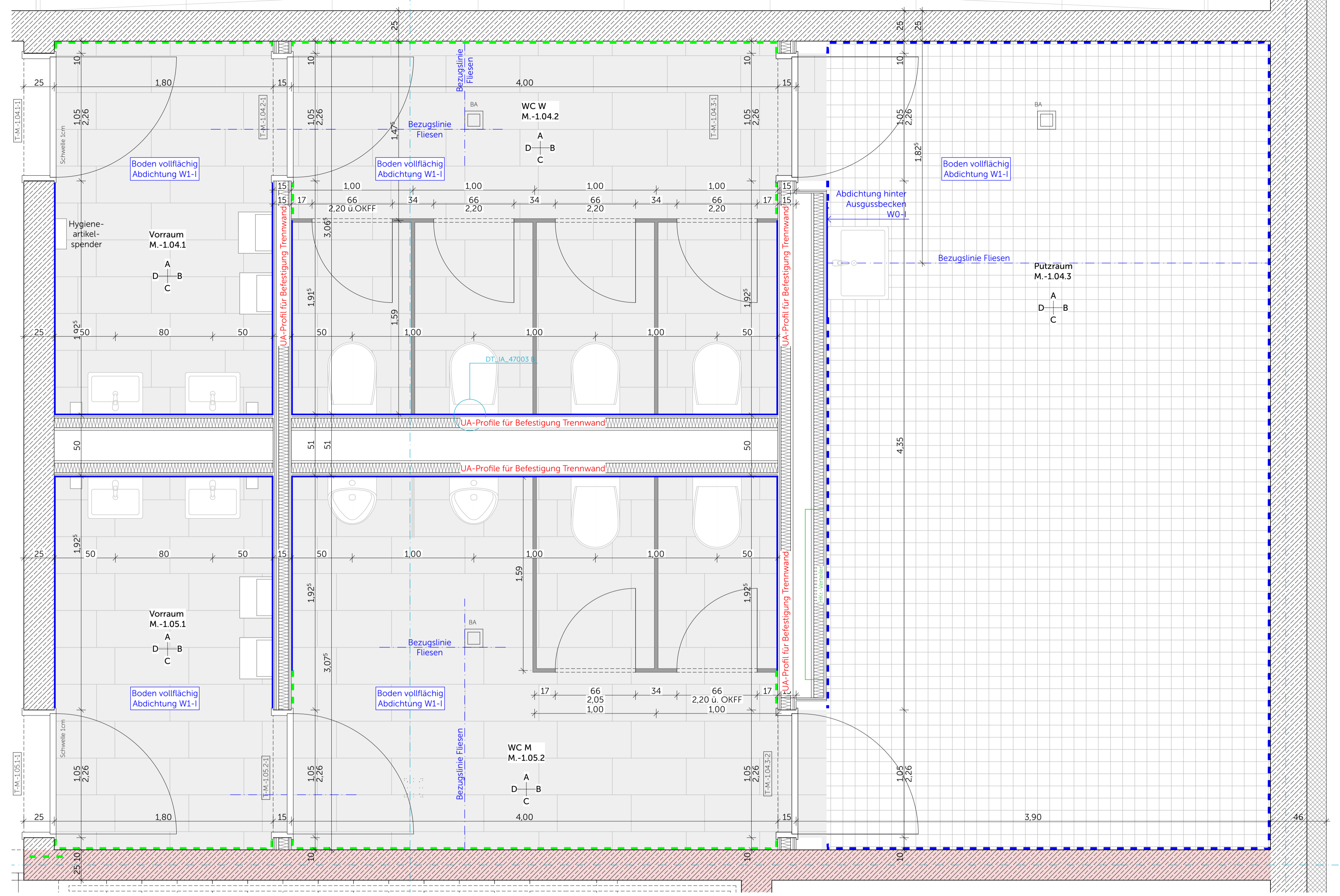
Wandansicht D, WC M.-104.2



Wandansicht C, WC M.-104.2



Wandansicht A, WC M.-105.2



Grundriss Vorraum M.-104.1 / WC W M.-104.2 / Vorraum M.-105.1 / WC M M.-105.2 / Putzraum M.-104.3

M.-104.1 Vorraum + M.-104.2 WC W
M.-105.1 Vorraum + M.-105.2 WC M
M.-104.3 Putzraum
Wassereintragsklasse Boden W1-I

Werkstein Boden 30x60, R10, Farbton nach Bemusterung
Fliesen Wand 5x5, Farbton nach Bemusterung
OK Fliesen = 2.20m ü. OKFB (entspricht Trennwandhöhe)
bzw. 1.20m ü. OKFB im Bereich des Vorraums

Sockel Fliesen 6x30, Farbton wie Wand (Putzraum)
Sockel Werkstein 5x60, wie Werkstein Boden

sonstige Wandflächen gespachtelt, geschliffen und gestrichen
mit wasserfestem Anstrich, Farbton nach Angabe ARCH

gefliest
Sockel gefliest
Sockel Werkstein

Neubau Schulcampus Deisenhofen 24.04.26
Bauherr: ZV staatl. weiterf. Schulen im 1:20
Süden des LK München
SCD_XXXMXX_ARCH_H&R_5_DT_WA_74001_0_V_00_
Fliesenspiegel WCs UG